

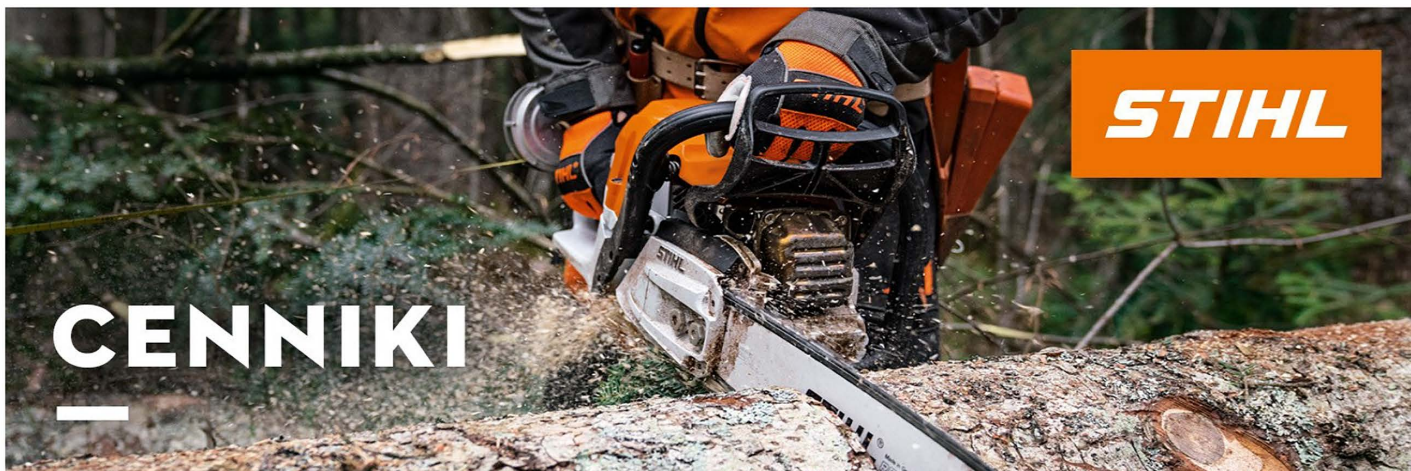


STIHL

CENNIKI STIHL

URZĄDZENIA, AKCESORIA, TECHNIKA LEŚNA

ANDREAS STIHL SP. Z O.O.



CENNIKI

- 1. URZĄDZENIA SPALINOWE**
- 2. URZĄDZENIA OGRODOWE**
- 3. URZĄDZENIA AKUMULATOROWE**
- 4. URZĄDZENIA ELEKTRYCZNE**
- 5. WYPOSAŻENIE DO URZĄDZEŃ OGRODOWYCH**
- 6. PROWADNICE**
- 7. PIŁY ŁAŃCUCHOWE**
- 8. ŻYŁKI**
- 9. OLEJE**
- 10. AKCESORIA**

Podane ceny są rekomendowanymi cenami detalicznymi brutto i zawierają podatek VAT. ANDREAS STIHL Sp. z o.o. zastrzega sobie prawo do wprowadzania zmian w specyfikacji oferowanych produktów. Niniejsza publikacja ma charakter informacyjny i nie stanowi oferty w rozumieniu art. 66 Kodeksu cywilnego ani publicznego zapewnienia w rozumieniu ustawy o prawach konsumenta.

ANDREAS STIHL SP. Z O.O.

Sady, ul. Poznańska 16
62-080 Tarnowo Podgórne
poczta@stihl.pl

WWW.STIHL.PL





PILARKI				
Model	Numer katalogowy	Wyposażenie	Moc (kW/KM)	Rekomendowana cena detaliczna brutto (PLN)
MS 162	1148-200-0002	35 cm; 3/8"; PM3; 1,1 L	1,2 / 1,6	899,00
MS 172	1148-200-0011	35 cm; 3/8"; PM3; 1,3 L04	1,4 / 1,9	1 149,00
MS 172 C-BE	1148-200-0033	35 cm; 3/8"; PM3; 1,3 L04	1,4 / 1,9	1 349,00
MS 182	1148-200-0059	35 cm; 3/8"; PM3; 1,3 L04	1,6 / 2,2	1 499,00
MS 182	1148-200-0055	35 cm; 3/8"; PD3; 1,3 L04	1,6 / 2,2	1 569,00
MS 211	1139-200-0247	35 cm; 3/8"; PM3; 1,3 L04	1,7 / 2,3	1 849,00
MS 212	1148-200-0139	35 cm; 3/8"; PM3; 1,3 L04	1,8 / 2,4	1 799,00
MS 212 C-BE	1148-200-0179	35 cm; 3/8"; PM3; 1,3 L04	1,8 / 2,4	1 999,00
MS 231	1143-200-0520	35 cm; 3/8"; PM3; 1,3 L04	2,0 / 2,7	1 999,00
MS 231	1143-200-0678	35 cm; 0.325"; RS Pro; 1,3 L04	2,0 / 2,7	1 999,00
MS 231 C-BE	1143-200-0516	35 cm; 3/8"; PM3; 1,3 L04	2,0 / 2,7	2 349,00
MS 251	1143-200-0535	35 cm; 3/8"; PM3; 1,3 L04	2,2 / 3,0	2 399,00
MS 251	1143-200-0675	35 cm; 0.325"; RS Pro; 1,3 L04	2,2 / 3,0	2 399,00
MS 251	1143-200-0539	40 cm; 3/8"; PM3; 1,3 L04	2,2 / 3,0	2 419,00
MS 251	1143-200-0619	35 cm; 3/8"; PD3; 1,3 L04	2,2 / 3,0	2 489,00
MS 271	1141-200-0655	40 cm; 0.325"; RS Pro; 1,3 L04	2,6 / 3,5	2 849,00
MS 291	1141-200-0687	40 cm; 3/8"; RM; 1,6 L04	2,8 / 3,8	2 999,00
MS 311	1140-200-0725	40 cm; 3/8"; RM; 1,6 L04	3,1 / 4,2	3 299,00
MS 391	1140-200-0727	40 cm; 3/8"; RM; 1,6 L04	3,3 / 4,5	3 749,00
MS 151 C-E	1146-200-0055	30 cm; 1/4"; PM3; 1,1	1,1 / 1,5	2 699,00
MS 151 C-E	1146-200-0059	30 cm; 1/4"; PM3; 1,1 Carving	1,1 / 1,5	2 799,00
MS 151 TC-E	1146-200-0056	25 cm; 1/4"; PM3; 1,1	1,1 / 1,5	2 699,00
MS 194 C-E	1137-200-0329	35 cm; 3/8"; PM3; 1,3 E-Light	1,4 / 1,9	2 199,00
MS 194 T	1137-200-0319	35 cm; 3/8"; PM3; 1,3 L04	1,4 / 1,9	2 149,00
MS 201 TC-M	1145-200-0268	35 cm; 3/8"; PM3; 1,3 E-Light	1,8 / 2,4	3 799,00
MS 241 C-M	1143-200-0258	35 cm; 3/8"; PS; 1,3 L04	2,3 / 3,1	3 499,00
MS 261	1141-200-0656	40 cm; 0.325"; RS Pro; 1,3 L04	3,0 / 4,1	3 949,00
MS 261 C-M	1141-200-0647	40 cm; 0.325"; RS Pro; 1,3 L04	3,0 / 4,1	3 999,00
MS 261 C-M	1141-200-0667	40 cm; 0.325"; RD3 Pro; 1,3 L04	3,0 / 4,1	4 069,00
MS 261 C-M VW	1141-200-0651	40 cm; 0.325"; RS Pro; 1,3 L04	3,0 / 4,1	4 299,00
MS 362	1140-200-0750	40 cm; 3/8"; RS; 1,6 L04	3,5 / 4,8	4 599,00
MS 362 C-M	1140-200-0717	40 cm; 3/8"; RS; 1,6 L04	3,5 / 4,8	4 699,00
MS 362 C-M VW	1140-200-0720	40 cm; 3/8"; RS; 1,6 L04	3,5 / 4,8	4 999,00
MS 400 C-M	1140-200-0520	40 cm; 3/8"; RS; 1,6 L06	4,0 / 5,4	5 299,00
MS 400 C-M	1140-200-0785	50 cm; 3/8"; RH; 1,6 ES-Light	4,0 / 5,4	5 449,00
MS 462	1142-200-0118	50 cm; 3/8"; RS; 1,6 ES-Light	4,4 / 6,0	5 999,00
MS 462 C-M	1142-200-0028	50 cm; 3/8"; RS; 1,6 ES-Light	4,4 / 6,0	6 099,00
MS 462 C-M VW	1142-200-0029	50 cm; 3/8"; RS; 1,6 ES-Light	4,4 / 6,0	6 399,00
MS 462 C-M R	1142-200-0025	50 cm; 3/8"; RDR; 1,6 Ratownicza	4,4 / 6,0	7 499,00
MS 500i	1147-200-0001	63 cm; 3/8"; RS; 1,6 ES-Light	5,0 / 6,8	7 399,00
MS 500i W	1147-200-0004	63 cm; 3/8"; RS; 1,6 ES-Light	5,0 / 6,8	7 599,00
MS 661 C-M	1144-200-0319	71 cm; 3/8"; RS; 1,6 ES-Light	5,4 / 7,3	7 599,00
MS 881	1124-200-0204	90 cm; 0.404"; RS; 1,6 Duromatic	6,4 / 8,7	8 899,00


PRZECINARKI				
TS 420	4238-011-2810	ściernica korundowa; Ø 350 mm		5 499,00
TS 420	4238-200-0040	tarcza diamentowa D-B10; Ø 350 mm		5 749,00
TS 500i	4250-011-2810	ściernica korundowa; Ø 350 mm		6 699,00
TS 700	4224-011-2800	ściernica korundowa; Ø 350 mm		7 099,00
TS 800	4224-011-2820	ściernica korundowa; Ø 400 mm		7 499,00


ŚWIDRY GLEBOWE				
BT 131	4313-011-2120	bez wiertła		5 199,00



 KOSY				
Model	Numer katalogowy	Wyposażenie	Moc (kW/KM)	Rekomendowana cena detaliczna brutto (PLN)
FS 38	4140-012-2353	głowica żyłkowa AC C6-2	0,65 / 0,9	799,00
FS 40	4144-011-2309	głowica żyłkowa AC C6-2	0,7 / 1,0	1 199,00
FS 55 R	4140-200-0527	głowica żyłkowa AC 25-2	0,75 / 1,0	1 049,00
FS 55	4140-200-0521	głowica żyłkowa AC 25-2	0,75 / 1,0	1 099,00
FS 56	4144-200-0197	głowica żyłkowa AC C26-2	0,8 / 1,1	1 599,00
FS 70 C-E	4144-200-0227	głowica żyłkowa AC C26-2	0,9 / 1,2	1 899,00
FS 89	4180-200-0681	głowica żyłkowa AC C26-2	0,95 / 1,3	2 099,00
FS 94 C-E	4149-200-0123	głowica żyłkowa AC C26-2 Ecospeed	0,9 / 1,2	2 299,00
FS 120	4134-200-0465	głowica żyłkowa AC C26-2	1,3 / 1,8	2 199,00
FS 131	4180-200-0694	głowica żyłkowa AC C26-2	1,4 / 1,9	2 649,00
FS 235	4151-200-0015	głowica żyłkowa AC C26-2, trójząb 250-3	1,55 / 2,1	2 649,00
FS 240	4147-200-0457	głowica żyłkowa AC 36-2	1,7 / 2,3	3 249,00
FS 261	4147-200-0392	głowica żyłkowa AC 46-2	2,0 / 2,7	3 549,00
FS 311	4180-200-0593	głowica żyłkowa AC 46-2	1,4 / 1,9	3 449,00
FS 361 C-EM	4147-200-0397	głowica żyłkowa AC 46-2	1,7 / 2,3	3 999,00
FS 411 C-EM	4147-200-0398	głowica żyłkowa AC 46-2	2,0 / 2,7	4 449,00
FS 461 C-EM	4147-200-0395	głowica żyłkowa AC 46-2	2,2 / 3,0	4 699,00
FS 491 C-EM	4148-200-0145	trójząb 300-3	2,4 / 3,3	5 099,00
FS 561 C-EM	4148-200-0165	piła tarczowa MZ 250-26	2,8 / 3,8	6 399,00
FR 410 C-E	4147-200-0363	głowica żyłkowa AC 36-2	2,0 / 2,7	4 699,00

 KOMBISYSTEM				
KM 56 R-CE	4144-200-0016	jednostka napędowa	0,8 / 1,1	1 649,00
KM 94 R-CE	4149-200-0090	jednostka napędowa	0,9 / 1,2	2 249,00
KM 131 R	4180-200-0588	jednostka napędowa	1,4 / 1,9	2 599,00
KM 235 R	4151-011-5303	jednostka napędowa	1,55 / 2,1	NOWOŚĆ 2 599,00

 PILARKI DO BETONU I ŻELIWA				
GS 461	4252-200-0047	40 cm; 3/8"; GBM - beton		11 399,00
GS 461	4252-200-0034	45 cm; 3/8"; GGM - żeliwo		11 499,00

 PODKRZESYWARKI				
HT 105	4182-200-0194	30 cm; 1/4"; PM3; 1,1		4 149,00
HT 135	4182-200-0202	30 cm; 3/8"; PM3; 1,1		4 649,00

 DMUCHAWY, ODKURZACZE, OPRYSKIWACZE				
BG 56	4241-011-1750	dmuchawa ręczna		1 549,00
BG 86	4241-011-1753	dmuchawa ręczna		1 849,00
SH 56	4241-011-0928	odkurzacz ręczny		1 749,00
SH 86	4241-011-0932	odkurzacz ręczny		2 049,00
BR 200	4241-011-1605	dmuchawa plecakowa		2 599,00
BR 450	4244-011-1635	dmuchawa plecakowa		3 199,00
BR 450 C-EF	4244-011-1632	dmuchawa plecakowa		3 699,00
BR 500	4282-011-1628	dmuchawa plecakowa		3 799,00
BR 700	4282-011-1637	dmuchawa plecakowa		4 149,00
BR 800 C-E	4283-011-1603	dmuchawa plecakowa		4 599,00
SR 200	4241-011-2601	opryskiwacz plecakowy 10 l		2 899,00
SR 430	4244-011-2600	opryskiwacz plecakowy 14 l		3 499,00
SR 450	4244-011-2641	opryskiwacz plecakowy 14 l		3 799,00



NOŻYCE DO ŻYWOPŁOTÓW

Model	Numer katalogowy	Wyposażenie	Rekomendowana cena detaliczna brutto (PLN)
HS 45	4228-011-2938	dł. listwy tnącej 60 cm	1 499,00
HS 56 C-E	4242-011-2947	dł. listwy tnącej 60 cm	2 649,00
HS 82 R	4237-011-2977	dł. listwy tnącej 60 cm	3 349,00
HS 82 T	4237-011-2986	dł. listwy tnącej 75 cm	3 599,00
HL 94 C-E	4243-200-0024	dł. listwy tnącej 60 cm - na wysięgniku	4 149,00



POMPY

WP 300	VB03-011-2000	moc znamionowa 4,4 kW, maks. wydajność 37 m ³ /h	NOWOŚĆ	1 399,00
WP 600	VB04-011-2000	moc znamionowa 4,4 kW, maks. wydajność 63 m ³ /h	NOWOŚĆ	1 799,00
WP 900	VB05-011-2000	moc znamionowa 5,2 kW, maks. wydajność 94 m ³ /h	NOWOŚĆ	2 649,00



KOSIARKI AKUMULATOROWE (ZESTAWY)

Model	Numer katalogowy	Szerokość koszenia	Silnik	Kosz	Napęd	Rekomendowana cena detaliczna brutto (PLN)
RMA 235, 2 x AK 20, AL 101	6311-200-0037	33 cm	litowo- jonowy COMPACT	30 l	-	2 069,00
RMA 235, 2 x AK 30, AL 101	6311-200-0041	33 cm	litowo- jonowy COMPACT	30 l	-	2 249,00
RMA 239, 2 x AK 30, AL 101	6320-200-0086	37 cm	litowo- jonowy COMPACT	40 l	-	2 699,00
RMA 239 C, 2 x AK 30, AL 101	6320-200-0087	37 cm	litowo- jonowy COMPACT	40 l	-	2 999,00
RMA 443, 2 x AP 200, AL 300	6338-200-0076	41 cm	litowo- jonowy PRO	55 l	-	3 849,00
RMA 443 C, AP 200, AL 300	6338-200-0078	41 cm	litowo- jonowy PRO	55 l	-	3 399,00
RMA 443 PV, AP 200, AL 300	6338-200-0072	41 cm	litowo- jonowy PRO	55 l	Vario	3 999,00
RMA 448 PV, AP 300 S, AL 301	6358-200-0035	46 cm	litowo- jonowy PRO	55 l	Vario	4 549,00

KOSIARKI ELEKTRYCZNE

RME 235	6311-011-2410	33 cm	el. 1200 W	30 l	-	689,00
RME 339	6320-011-2405	37 cm	el. 1200 W	40 l	-	1 149,00
RME 339 C	6320-011-2415	37 cm	el. 1200 W	40 l	-	1 399,00
RME 443	6338-011-2405	41 cm	el. 1500 W	55 l	-	1 499,00
RME 443 C	6338-011-2415	41 cm	el. 1500 W	55 l	-	1 799,00

KOSIARKI SPALINOWE

SERIA 2						
RM 248	6350-011-3456	46 cm	STIHL EVC 200	55 l	-	1 469,00
RM 248 T	6350-011-3461	46 cm	STIHL EVC 200	55 l	1-bieg	1 769,00
RM 253	6371-011-3436	51 cm	STIHL EVC 200	55 l	-	1 769,00
RM 253 T	6371-011-3441	51 cm	STIHL EVC 200	55 l	1-bieg	2 069,00
SERIA 4						
RM 443	6338-011-3406	41 cm	STIHL EVC 200 C	55 l	-	1 939,00
RM 443 T	6338-011-3416	41 cm	STIHL EVC 200 C	55 l	1-bieg	2 199,00
RM 448 TX	6358-011-3435	46 cm	STIHL EVC 200 C	55 l	1-bieg	2 269,00
RM 448 TC	6358-011-3425	46 cm	STIHL EVC 200 C	55 l	1-bieg	2 429,00
RM 448 PC	6358-011-3473	46 cm	STIHL EVC 300	55 l	1-bieg	2 549,00
RM 448 VC	6358-011-3453	46 cm	STIHL EVC 300	55 l	Vario	2 849,00
SERIA 5						
RM 545	6340-011-3404	43 cm	STIHL EVC 300	60 l	-	2 799,00
RM 545 T	6340-011-3409	43 cm	STIHL EVC 300	60 l	1-bieg	2 999,00
RM 545 VM	6340-011-3434	43 cm	STIHL EVC 300	60 l	Vario	3 349,00
RM 545 VE	6340-011-3429	43 cm	STIHL EVC 300 E	60 l	Vario	4 249,00
SERIA 6						
RM 650 T	6364-011-3441	48 cm	Kohler HD 775 OHV SC	70 l	1-bieg	3 749,00
RM 650 V	6364-011-3401	48 cm	Kohler HD 775 OHV SC	70 l	Vario	4 099,00
RM 650 VS	6364-011-3411	48 cm	Kohler HD 775 OHV SC	70 l	Vario	4 999,00
RM 650 VE	6364-011-3453	48 cm	STIHL EVC 300 E	70 l	Vario	4 999,00
RM 655 V	6374-011-3401	53 cm	Kohler HD 775 OHV SC	70 l	Vario	4 699,00
RM 655 VS	6374-011-3412	53 cm	Kohler HD 775 OHV SC	70 l	Vario	5 799,00
RM 655 YS	6374-011-3441	53 cm	Kawasaki FJ 180 V KAI OHV	70 l	Hydro	7 999,00
SERIA 7						
RM 756 YS	6378-011-3401	54 cm	Kawasaki FJ 180 V KAI OHV	80 l	Hydro	9 699,00
RM 756 YC	6378-011-3421	54 cm	Kawasaki FJ 180 V KAI OHV	80 l	Hydro	9 999,00
SERIA R						
RM 2 R	6357-011-3416	46 cm	STIHL EVC 200	-	-	1 649,00
RM 2 RC	6357-011-3425	46 cm	Kohler XT 675 OHV SC	-	-	1 899,00
RM 3 RT	6361-011-3416	48 cm	STIHL EVC 300	-	1-bieg	2 999,00
RM 4 RTP	6383-011-3422	53 cm	Kohler XT 775 OHV SC	-	1-bieg	4 199,00



URZĄDZENIA OGRODOWE

STIHL

Cennik obowiązuje od 01.09.2023



ROBOTY KOSZĄCE iMOW®

Model	Numer katalogowy	Szerokość koszenia	Opis	Rekomendowana cena detaliczna brutto (PLN)
RMI 422	6301-012-1403	20 cm	iMOW, stacja ładująca, akumulator AAI 50	4 499,00
RMI 422 P	6301-012-1407	20 cm	iMOW, stacja ładująca, akumulator AAI 100	6 299,00
RMI 422 PC	6301-012-1413	20 cm	iMOW, stacja ładująca, AAI 100, aplikacja iMOW	7 499,00
RMI 522 C	6305-011-1403	20 cm	iMOW, stacja ładująca, AAI 100, aplikacja iMOW	8 899,00
RMI 632	6309-012-1430	28 cm	iMOW, stacja ładująca, akumulator AAI 131	10 499,00
RMI 632 P	6309-012-1410	28 cm	iMOW, stacja ładująca, akumulator AAI 201	12 499,00
iKitS - zestaw inst.	6909-007-1023	zestaw instal.: ARB 151 (150 m), 2 x AFN 075, złączki		439,00
iKitL - zestaw inst.	6909-007-1029	zestaw instal.: 2 x 200 m, 5 x AFN 075, złączki		1 099,00



TRAKTORY OGRODOWE

Model	Numer katalogowy	Szerokość koszenia	Silnik	Kosz	Napęd	Rekomendowana cena detaliczna brutto (PLN)
RT 4082	6140-200-0005	80 cm	STIHL EVC 4000	250 l	Hydro	14 990,00
RT 4097 SX	6165-200-0012	95 cm	STIHL EVC 4000	-	Hydro	14 190,00
RT 4112 SZ	6165-200-0013	110 cm	STIHL EVC 7000	-	Hydro	17 690,00
RT 5097	6160-200-0023	95 cm	STIHL EVC 4000	250 l	Hydro	16 190,00
RT 5097 Z	6160-200-0024	95 cm	STIHL EVC 7000	250 l	Hydro	17 990,00
RT 5112 Z	6160-200-0025	110 cm	STIHL EVC 7000	350 l	Hydro	20 490,00
RT 6127 ZL	6170-200-0030	125 cm	STIHL EVC 8000	350 l	Hydro	24 490,00



GLEBOGRYZARKI

Model	Numer katalogowy	Szerokość robocza	Silnik	Ilość zest. rob.	Napęd	Rekomendowana cena detaliczna brutto (PLN)
MH 445	6241-011-3905	45 cm	STIHL EVC 200	4 (2x2)	1 V	2 999,00
MH 445 R	6241-011-3914	45 cm	STIHL EVC 200	4 (2x2)	1 V / 1 R	3 199,00
MH 560	6241-011-3940	60 cm	Kohler HD 675 OHV SC	4 (2x2)	1 V / 1 R	3 449,00
MH 585	6241-011-3922	85 cm	Kohler HD 675 OHV SC	6 (2x3)	1 V / 1 R	3 649,00
MH 600	6250-011-3918	78 cm	STIHL EHC 600	6 (2x3)	1 V / 1 R	3 599,00
MH 685	6241-011-3932	85 cm	Kohler HD 775 OHV SC	6 (2x3)	1 V / 1 R	3 849,00
MH 700	6251-011-3913	120 cm	STIHL EHC 700	8 (2x4)	2 V / 1 R	4 769,00



WERTYKULATORY

Model	Numer katalogowy	Szerokość robocza	Silnik	Narzędzie robocze	Rekomendowana cena detaliczna brutto (PLN)
RLE 240	6291-011-5610	34 cm	el. 1500 W	noże i rolka aerac.	799,00
RLE 540	6290-011-5610	38 cm	el. 1600 W (s. indukcyjny)	7 podwójnych	2 349,00
RL 540	6290-011-3105	38 cm	Kohler HD 675 OHV SC	7 podwójnych	2 999,00



ROZDRABNIACZE

Model	Numer katalogowy	Max śred. gałęzi	Silnik	Narzędzie robocze	Rekomendowana cena detaliczna brutto (PLN)
GHE 105	6007-011-1175	35 mm	el. 2200 W	MultiCut 103	1 569,00
GHE 135 L	6013-011-1120	35 mm	el. 2500 W	walec tnący	1 499,00
GHE 140 L	6013-011-1130	40 mm	el. 2500 W	walec tnący	1 699,00
GHE 150	6008-011-1130	35 mm	el. 2500 W	MultiCut 150	1 869,00
GHE 250	6008-011-1030	30 mm	el. 2500 W	MultiCut 250	2 099,00
GHE 250 S	6008-011-1140	35 mm	el. 2500 W	MultiCut 150	2 099,00
GHE 260	6008-011-1035	35 mm	el. 2900 W (3-fazowy)	MultiCut 250	2 299,00
GHE 260 S	6008-011-1150	40 mm	el. 2900 W (3-fazowy)	MultiCut 150	2 299,00
GHE 355	6011-011-1020	35 mm	el. 2500 W	MultiCut 355	2 999,00
GHE 375	6011-011-1025	40 mm	el. 3000 W (3-fazowy)	MultiCut 355	3 299,00
GH 370 S	6001-200-0010	45 mm	STIHL EVC 1000	MultiCut 370	4 899,00
GH 460 C	6012-200-0016	75 mm	STIHL EVC 2000	MultiCut 450	8 999,00



URZĄDZENIA AKUMULATOROWE

STIHL

Cennik obowiązuje od 01.09.2023



URZĄDZENIA LINII AI

Model	Numer katalogowy	Opis	Rekomendowana cena detaliczna brutto (PLN)
FSA 45	4512-011-5701	podkaszarka, głowica PolyCut 2-2	589,00
HSA 45	4511-011-3501	nożyce do żywopłotu, listwa tnąca o dł. 50 cm	589,00
BGA 45	4513-011-5901	dmuchawa, dysza okrągła	589,00



URZĄDZENIA SYSTEMU AS

GTA 26	GA01-011-6908	przecinarka do drewna, 10 cm; 1/4"; PM3; 1,1, olej Bio 50 ml	549,00
Zestaw GTA 26	GA01-011-6918	GTA 26, AS 2, AL 1, torba transportowa	699,00
Zestaw GTA 26	GA01-200-0006	GTA 26, 2 x AS 2, AL 1, torba transportowa	799,00
Kabura GTA 26	GA01-490-1700	kieszeń na GTA 26 z pasem udowym	119,00
Wysięgnik GTA 26	GA01-820-5000	aluminiowy wysięgnik dł. 150 cm	nowość 369,00
HSA 26	HA03-011-3514	nożyce do krzewów i trawy; listwy tnące o dł. 10 i 22 cm	429,00
Zestaw HSA 26	HA03-011-3516	HSA 26, AS 2, AL 1, torba transportowa	589,00
Zestaw HSA 26	HA03-200-0002	HSA 26, 2 x AS 2, AL 1, torba transportowa	699,00
Wysięgnik HSA 26	HA03-710-7100	teleskopowy, o dł. 95-110 cm, regulacja kąta pracy	229,00
SEA 20	SA03-011-7305	odkurzacz ręczny, 2 dysze, przedłużka, wąż ssący	439,00
Zestaw SEA 20	SA03-011-7315	SEA 20, AS 2, AL 1, torba transportowa	599,00
Zestaw SEA 20	SA03-200-0001	SEA 20, 2 x AS 2, AL 1, torba transportowa	699,00
Akumulator AS 2	EA02-400-6500	energia akumulatora 28 Wh	189,00
Ładowarka AL 1	EA03-430-2500	wskaźnik stanu pracy (LED)	189,00



URZĄDZENIA SYSTEMU AK

PILARKI			
MSA 60 C-B	MA04-011-5804	30 cm; 1/4"; PM3; 1,1	nowość 999,00
Zestaw MSA 60 C-B	MA04-011-5814	MSA 60, AK 20, AL 101	nowość 1 599,00
Zest. MSA 60 C-B + AK 20	MA04-200-0003	MSA 60, 2 x AK 20, AL 101	nowość 2 099,00
MSA 70 C-B	MA04-011-5820	30 cm; 1/4"; PM3; 1,1	nowość 1 199,00
Zestaw 70 C-B	MA04-011-5830	MSA 70, AK 30, AL 101	nowość 1 899,00
Zest. MSA 70 C-B + AK30	MA04-200-0005	MSA 70, 2 x AK 30, AL 101	nowość 2 479,00

PODKRZESYWARKI			
HTA 50	LA02-011-6404	25 cm; 1/4"; PM3; 1,1	1 399,00
Zestaw HTA 50	LA02-200-0015	HTA 50, AK 20, AL 101	1 899,00
Przedłużenie wysięgnika	LA02-820-5000	aluminiowe przedłużenie o dł. 50 cm	169,00

KOSY			
FSA 57	4522-011-5734	głowica żyłkowa AC C3-2	799,00
Zestaw FSA 57	4522-011-5748	FSA 57, AK 10, AL 101	1 299,00
Zestaw FSA 57 + AK 10	4522-200-0042	FSA 57, 2 x AK 10, AL 101	1 599,00
FSA 60 R	FA04-011-5704	głowica żyłkowa AC C6-2	999,00
Zestaw FSA 60 R	FA04-011-5748	FSA 60 R, AK 20, AL 101	1 569,00

NOŻYCE DO ŻYWOPŁOTÓW			
HSA 50	4521-011-3534	listwa tnąca o dł. 50 cm	799,00
Zestaw HSA 50	4521-011-3548	HSA 50; AK 10; AL 101	1 299,00
Zestaw HSA 50 + AK 10	4521-200-0022	HSA 50; 2 x AK 10; AL 101	1 599,00
HSA 60	HA06-011-3504	listwa tnąca o dł. 60 cm	nowość 1 099,00
Zestaw HSA 60	HA06-011-3518	HSA 60; AK 10; AL 101	nowość 1 599,00



NOŻYCE NA WYSIĘGNIKU

Model	Numer katalogowy	Opis	Rekomendowana cena detaliczna brutto (PLN)
HLA 56	HA01-011-2904	nożyce na wysięgniku, dł. 210 cm, listwa tnąca 45 cm	1 199,00
Zestaw HLA 56	HA01-200-0043	HLA 56, AK 20, AL 101	1 799,00
Zestaw HLA 56 + AK 20	HA01-200-0044	HLA 56, 2 x AK 20, AL 101	2 299,00
Przedłużenie wysięgnika	HA01-820-5000	aluminiowe przedłużenie o dł. 50 cm	169,00
Podstawka	HA01-007-1000	ochrona przed kontaktem z podłożem	129,00



DMUCHAWY

BGA 57	4523-011-5964	3 - stopniowa regulacja dł. dyszy	699,00
Zestaw BGA 57	4523-011-5978	BGA 57, AK 20, AL 101	1 299,00
Zestaw BGA 57 + AK 20	4523-200-0032	BGA 57, 2 x AK 20, AL 101	1 799,00
BGA 60	BA04-011-5904	plynna regulacja mocy, funkcja Boost	869,00
Zestaw BGA 60	BA04-011-5948	BGA 60, AK 30, AL 101	1 599,00



ODKURZACZE OGRODOWE

SHA 56	SA02-011-7104	odkurzacz / dmuchawa	1 149,00
Zestaw SHA 56	SA02-200-0006	SHA 56, AK 20, AL 101	1 749,00



KOSIARKI

RMA 235	6311-011-1410	kosz 30 l, szer. robocza 33 cm	969,00
Zestaw RMA 235	6311-200-0035	RMA 235, AK 20, AL 101	1 569,00
Zestaw RMA 235 + AK 20	6311-200-0037	RMA 235, 2 x AK 20, AL 101	2 069,00
Zestaw RMA 235	6311-200-0039	RMA 235, AK 30, AL 101	1 669,00
Zestaw RMA 235 + AK 30	6311-200-0041	RMA 235, 2 x AK 30, AL 101	2 249,00
RMA 239	6320-011-1431	kosz 40 l, szer. robocza 37 cm	NOWOŚĆ 1 419,00
Zestaw RMA 239	6320-011-1471	RMA 239, AK 30, AL 101	NOWOŚĆ 2 119,00
Zestaw RMA 239 + AK 30	6320-200-0086	RMA 239, 2 x AK 30, AL 101	NOWOŚĆ 2 699,00
RMA 239 C	6320-011-1436	kosz 40 l, szer. robocza 37 cm	NOWOŚĆ 1 749,00
Zestaw RMA 239 C	6320-011-1473	RMA 239 C, AK 30, AL 101	NOWOŚĆ 2 449,00
Zest. RMA 239 C + AK 30	6320-200-0087	RMA 239 C, 2 x AK 30, AL 101	NOWOŚĆ 2 999,00
RMA 248	6350-011-1403	kosz 55 l, szer. robocza 46 cm	1 999,00
Zestaw RMA 248	6350-200-0007	RMA 248, AK 30, AL 101	2 699,00



WERTYKULATORY

RLA 240	6291-011-6605	szer. rob. 34 cm, kosz 50 l	1 149,00
Zestaw RLA 240	6291-200-0005	RLA 240, AK 30, AL 101	1 849,00



AKCESORIA

Akumulator AK 10	4520-400-6530	energia akumulatora 72 Wh	449,00
Akumulator AK 20	4520-400-6535	energia akumulatora 144 Wh	689,00
Akumulator AK 30	4520-400-6540	energia akumulatora 180 Wh	849,00
Ładowarka AL 101	4850-430-2520	wskaźnik stanu pracy (LED)	269,00



URZĄDZENIA SYSTEMU AP



PILARKI

MSA 160 C-B	1250-200-0115	30 cm; 1/4"; PM3; 1,1	1 649,00
MSA 161 T	1252-200-0068	30 cm; 1/4"; PM3; 1,1	2 099,00
MSA 200 C-B	1251-200-0112	30 cm; 1/4"; PM3; 1,1	1 899,00
MSA 220 C-B	MA03-200-0022	35 cm; 3/8"; PS3 Pro; 1,1; Light 04	2 169,00
MSA 220 TC-O	MA01-200-0006	35 cm; 3/8"; PM3; 1,3 Light P04	3 399,00
MSA 300 C-O	MA02-200-0032	40 cm; 0.325"; RM Pro; 1,3 Light 04	3 699,00



PODKRZESYWARKI

Model	Numer katalogowy	Opis	Rekomendowana cena detaliczna brutto (PLN)
HTA 86	LA03-200-0005	30 cm; 1/4"; PM3; 1,1	2 999,00
HTA 135	LA01-200-0000	30 cm; 3/8"; PMM 3; 1,1	3 699,00


KOSY

FSA 86 R	FA05-011-5704	głowica żyłkowa AC C6-2	1 499,00
FSA 90	4863-200-0085	+ tarcza tnąca 260-2 z osłoną	1 999,00
FSA 130	4867-200-0017	głowica żyłkowa AC C 26-2	2 399,00
FSA 135	FA01-200-0000	głowica żyłkowa AC C 26-2	2 699,00
RGA 140	FA02-200-0006	nożyce obrotowe	3 599,00


KOMBIMOTOR

KMA 130 R	4867-011-6824	jednostka napędowa	1 899,00
KMA 135 R	FA02-011-6800	jednostka napędowa	2 099,00


NOŻYCE DO ŻYWOPŁOTÓW

HSA 100	HA07-011-3504	listwa tnąca o dł. 60 cm	nowość 1 699,00
HSA 130 R	4869-011-3564	3 pręđ. rob. / listwa tnąca o dł. 60 cm	2 699,00
HSA 130 T	4869-011-3572	3 pręđ. rob. / listwa tnąca o dł. 75 cm	2 899,00


NOŻYCE NA WYSIĘGNIKU

HLA 66	4859-011-2913	dł. całkowita 205 cm / listwa tnąca 50 cm	2 099,00
HLA 86	4859-011-2933	dł. całk. 260-330 cm / listwa tnąca 50 cm	2 599,00
HLA 135	HA04-200-0001	dł. całkowita 249 cm / listwa tnąca 60 cm	2 899,00


DMUCHAWY

BGA 86	BA02-011-5903	3-stopn. regulacji dł. dyszy	1 499,00
BGA 100	4866-011-5905	3-stopn. regulacja mocy, funkcja Boost	2 199,00
BGA 200	BA01-011-5900	3-stopn. regulacja mocy, funkcja Boost	2 669,00
BGA 300	BA03-011-5904	dmuchawa plecakowa, STIHL Silencer System	nowość 3 299,00


OPRYSKIWACZE

SGA 85	4854-011-7004	opryskiwacz plecakowy 17 l	2 699,00
--------	---------------	----------------------------	----------


PRZECINARKI

TSA 230	4864-011-6605	tarcza korundowa 230 mm	2 099,00
---------	---------------	-------------------------	----------


KOSIARKI

RMA 443	6338-011-1404	szer. robocza 41 cm, kosz 55 l	2 199,00
Zestaw RMA 443	6338-200-0075	RMA 443, AP 200, AL 101	2 999,00
Zest. RMA 443 + AP 200	6338-200-0076	RMA 443, 2 x AP 200, AL 300	3 849,00
RMA 443 C	6338-011-1405	szer. robocza 41 cm; kosz 55 l	2 469,00
Zestaw RMA 443 C	6338-200-0078	RMA 443 C, AP 200, AL 300	3 399,00
RMA 443 PV	6338-011-1435	napęd Vario; szer. rob. 41 cm; kosz 55 l	3 199,00
Zestaw RMA 443 PV	6338-200-0072	RMA 443 PV, AP 200, AL 300	3 999,00
RMA 448 PV	6358-011-1435	napęd Vario; szer. rob. 46 cm; kosz 55 l	3 399,00
Zestaw RMA 448 PV	6358-200-0035	RMA 448 PV, AP 300 S, AL 301	4 549,00
RMA 765 V	6392-011-1400	napęd Vario, szer. rob. 63 cm; kosz 80 l	9 899,00
Zestaw RMA 765 V	6392-200-0001	RMA 765 V, AR 3000 L, AL 500, adapter	17 499,00



ZAMIATARKI

Model	Numer katalogowy	Opis	Rekomendowana cena detaliczna brutto (PLN)
KGA 770	4860-011-4705	szer. rob. 77 cm, zbiornik 50 l	3 799,00



PRZENOŚNA STACJA ZASILANIA

PS 3000	GA02-011-8000	Przenośna stacja zasilania	nowość 17 999,00
---------	---------------	----------------------------	-------------------------



AKKU BOX

Power Box 1	4850-200-0033	2 x AP 200, AL 301, walizka S	nowość 2 499,00
Power Box 2	4850-200-0034	2 x AP 300 S, AL 500, walizka S	nowość 3 499,00
Power Box 3	EA01-200-0001	2 x AP 500 S, AL 500, walizka S	nowość 4 599,00



AKCESORIA

Akumulator AP 200	4850-400-6560	energia akumulatora 151 Wh	979,00
Akumulator AP 300 S	4850-400-6585	energia akumulatora 281 Wh	1 399,00
Akumulator AP 500 S	EA01-400-6500	energia akumulatora 337 Wh	1 999,00
Akum. plecak. AR 2000 L	4871-400-6510	energia akumulatora 1015 Wh	5 699,00
Zestaw AR 2000 L	4871-200-0000	AR 2000 L, przewód zasilający, adapter	6 099,00
Akum. plecak. AR 3000 L	4871-400-6520	energia akumulatora 1520 Wh	7 899,00
Zestaw AR 3000 L	4871-200-0001	AR 3000 L, przewód zasilający, adapte	8 399,00
Ładowarka AL 301	EA09-430-5500	wskaźnik stanu pracy (LED)	549,00
Ładowarka AL 301 - 4	EA04-430-5500	multi ładowarka	1 659,00
Ładowarka AL 500	4850-430-5700	wskaźnik stanu pracy (LED)	759,00
AKKU Box S	0000-882-9700	440 x 365 x 154 mm	299,00
AKKU Box M	0000-882-9701	443 x 358 x 257 mm	349,00
AKKU Box L	0000-882-9702	443 x 394 x 358 mm	399,00
System nośny AR L	4871-490-0400	do AR 2000 L i AR 3000 L	799,00
Adapter AP	4850-440-0505	do AP i AR	249,00
Przewód zasilający AR L	4871-440-2000	długość przewodu 180 cm	499,00
Adapter ADA 700	6909-400-9401	adaper RMA 765 V	899,00
Kieszon z przewodem zas.	4850-440-5101	do urządzeń systemu AP	769,00
Pas nośny z szelkami	4850-490-0500	do urządzeń systemu AP	249,00
System nośny BGA 200	BA01-490-0400	mocowanie do systemu nośnego AR L	299,00



PILARKI

Model	Numer katalogowy	Wyposażenie	Moc	Rekomendowana cena detaliczna brutto (PLN)
MSE 141 C-Q	1208-200-0332	35 cm; 3/8"; PM3; 1,1	1,4 kW	699,00
MSE 170 C-Q	1209-200-0156	35 cm; 3/8"; PM3; 1,1	1,7 kW	1 199,00
MSE 190 C-Q	1209-200-0157	35 cm; 3/8"; PM3; 1,3	1,9 kW	1 349,00
MSE 210 C-BQ	1209-200-0160	35 cm; 3/8"; PM3; 1,3	2,1 kW	1 699,00
MSE 230 C-BQ	1209-200-0003	35 cm; 3/8"; PM3; 1,3	2,3 kW	1 949,00
MSE 250 C-Q	1210-200-0032	40 cm; 3/8"; RS3; 1,6, L04	2,5 kW	2 799,00



PODKASZARKI I KOSY

FSE 31	4815-011-4103	głowica żyłkowa	245 W	309,00
FSE 52	4816-011-4104	głowica żyłkowa AC C3-2	500 W	419,00
FSE 60	4809-011-4111	głowica żyłkowa AC C6-2	540 W	599,00
FSE 71	4809-011-4115	głowica żyłkowa AC C6-2	540 W	699,00
FSE 81	4809-011-4119	głowica żyłkowa AC C6-2	1000 W	849,00



NOŻYCE DO ŻYWOPŁOTÓW

HSE 42	4818-011-3523	dł. listwy tnącej 45 cm	420 W	589,00
HSE 52	4818-011-3532	dł. listwy tnącej 50 cm	460 W	629,00
HSE 61	4812-011-3563	dł. listwy tnącej 50 cm	500 W	899,00
HSE 71	4812-011-3575	dł. listwy tnącej 60 cm	600 W	969,00
HSE 71	4812-011-3577	dł. listwy tnącej 70 cm	600 W	999,00
HSE 81	4812-011-3584	dł. listwy tnącej 70 cm	650 W	1 399,00



ODKURZACZE OGRODOWE

SHE 71	4811-011-0829	dmuchawa i odkurzacz	1,1 kW	669,00
SHE 81	4811-011-0839	dmuchawa i odkurzacz	1,4 kW	749,00



MYJKI WYSOKOCIŚNIENIOWE

RE 80 X	RE02-011-4508	dysza rotacyjna, strumieniowa	120 bar	519,00
RE 80	RE02-011-4538	dysza rotacyjna, strumieniowa, koła	120 bar	579,00
RE 90	RE02-011-4503	dysza rotacyjna, strumieniowa, koła	130 bar	739,00
RE 100 CONTROL PLUS	RE02-011-4546	bębę na wąż / dysza 3 w 1	150 bar	999,00
RE 110	4950-011-4520	silnik indukcyjny	150 bar	1 249,00
RE 110 PLUS	4950-011-4533	silnik indukcyjny, bębę na wąż	150 bar	1 499,00
RE 120	4950-011-4540	silnik indukcyjny	160 bar	1 549,00
RE 120 PLUS	4950-011-4550	silnik indukcyjny, bębę na wąż	160 bar	1 699,00
RE 130 PLUS	4950-011-4560	silnik indukcyjny, bębę na wąż	170 bar	1 899,00
RE 140 PLUS	4950-011-4580	silnik indukcyjny, bębę na wąż	180 bar	2 099,00
RE 150	RE01-011-4500	mosiężna pompa	180 bar	2 849,00
RE 150 PLUS	RE01-011-4502	mosiężna pompa, bębę na wąż	180 bar	3 149,00
RE 170	RE01-011-4530	mosiężna pompa	180 bar	3 149,00
RE 170 PLUS	RE01-011-4531	mosiężna pompa, bębę na wąż	180 bar	3 499,00
RE 232	4788-012-4503	wąż 10m	200 bar	4 199,00
RE 282 PLUS	4788-012-4521	bębę na wąż	200 bar	5 899,00
RE 362 PLUS	4780-012-4518	bębę na wąż	250 bar	8 199,00
RE 462 PLUS	4780-012-4501	bębę na wąż	250 bar	8 649,00
RE 232 zestaw	4788-200-0002	urządzenie + dysza do pianowania	200 bar	4 369,00
RE 282 PLUS zestaw	4788-200-0003	urządzenie + dysza do pianowania	200 bar	6 069,00
RE 362 PLUS zestaw	4780-200-0000	urządzenie + dysza do pianowania	250 bar	8 369,00



ODKURZACZE PRZEMYSŁOWE

Model	Numer katalogowy	Wyposażenie	Moc	Rekomendowana cena detaliczna brutto (PLN)
SE 33	SE01-012-4413	czyszczenie na sucho i mokro	1,4 kW	429,00
SE 62	4784-012-4400	czyszczenie na sucho i mokro	1,4 kW	749,00
SE 62 E	4784-012-4403	adapter do elektronarzędzia	1,4 kW	869,00
SE 122 E	4774-012-4405	adapter do elektronarzędzia	1,5 kW	2 099,00
SE 133 ME	4786-012-4430	do pyłów klasy M	1,4 kW	3 099,00



ZAMIATARKI RĘCZNE


KG 550	4860-019-4705	szer. rob. 55 cm, zbiornik 25 l	-	1 049,00
KG 770	4860-019-4706	szer. rob. 77 cm, zbiornik 50 l	-	2 299,00




WYPOSAŻENIE DODATKOWE I OLEJ DO URZĄDZEŃ OGRODOWYCH

STIHL

Cennik obowiązuje od 08.11.2022

 KOSIARKI			
Model	Numer katalogowy	Zastosowanie	Rekomendowana cena detaliczna brutto (PLN)
AMK 039	6909-007-1081	Zestaw do mulczow. do kosiarek Serii 3 o szer. kosz. 37 cm	199,00
AMK 043	6909-007-1083	Zestaw do mulcz. Seria 4 o szer. 41 cm (oprócz RMA.2)	219,00
AMK 443	6909-007-1038	Zestaw do mulcz. TYLKO do RMA 443.2; 443.2 C / PV	219,00
AMK 048	6909-007-1034	Zestaw do mulcz. Serii 4 o szer. kosz. 46 cm (oprócz RMA.2)	239,00
AMK 448	6909-007-1039	Zestaw do mulcz. TYLKO do kosiarki akum. RMA 448.2 PV	239,00
AMK 045	6909-007-1047	Zestaw do mulcz. kosiarki Serii 5 o szer. kosz. 43 cm	239,00
AMK 056	6909-007-1024	Zestaw do mulcz. kosiarki Serii 7 o szer. kosz. 54 cm	299,00
ACK 050	6909-007-1036	Nóż łopatkowy: Seria 6 o szerokości koszenia 48 cm	189,00
ACK 055	6909-007-1037	Nóż łopatkowy: Seria 6 o szerokości koszenia 53 cm	199,00
ADC 048	6909-700-5107	Tarcza 4-nożowa: RM 3 RT	249,00
CARE & CLEAN	0782-516-8600	Zestaw do czyszczenia iMOW® i kosiarek	79,00
CARE & CLEAN +	0782-516-8605	Rozszerzony zestaw do czyszczenia iMOW® i kosiarek	125,00

 TRAKTORY OGRODOWE			
ACB 010	6907-430-2520	Ładowarka (wszystkie typy kosiarek samojezdnych)	259,00
ADL 012	6907-430-2507	Ładowarka z systemem diagnostyki	409,00
AAH 300	6907-700-2101	Pokrowiec do T5 i T6	889,00
AMK 097	6907-007-1029	Zestaw do mulczowania do T5 (oprócz RT 5112 Z)	349,00
AMK 127	6907-007-1032	Zestaw do mulczowania do T6 i RT 5112 Z	399,00
ADF 500	6907-760-6931	Deflektor (osłona wyrzutu) do T5 i T6	599,00
AGW 098	6907-760-3601	Walec ogrodowy 98 cm do wszystkich traktorów ogrodowych	1 359,00
ASP 125	6907-730-3018	Zestaw do odśnieżania o szer. 125 cm do T4, T5 i T6	4 399,00
ASK 018	6907-730-3432	Łańcuchy przeciwpoślizgowe 18"	499,00
ASK 020	6907-730-3437	Łańcuchy przeciwpoślizgowe 20"	599,00
AMK 097 S	6907-007-1012	Zestaw do mulczowania do T4 (95 cm)	239,00
AMK 112 S	6907-007-1014	Zestaw do mulczowania do T4 (110 cm)	249,00
AAH 200	6907-900-3506	Pokrowiec do T4	769,00
ASP 100	6907-730-3012	Zestaw do odśnieżania o szerokości 100 cm do RT 4082	4 299,00
ASK 016	6907-730-3445	Łańcuchy przeciwpoślizgowe 16" do RT 4082	449,00
AMK 082	6907-007-1024	Zestaw do mulczowania do RT 4082	499,00
ADF 400	6907-760-6926	Deflektor (osłona wyrzutu) do RT 4082	589,00

 WERTYKULATORY			
AFK 050	6910-700-9601	Kosz o pojemności 50 l	249,00

 ROBOTY KOSZĄCE iMOW®			
ADO 401	6909-430-9620	Stacja ładująca do Serii 4	1 569,00
ADO 601	6909-430-9625	Stacja ładująca do Serii 6	1 849,00
ADV 010	6909-007-1091	Złączki do przewodu (10 szt.)	79,00
AFN 075	6301-007-1011	Szpilki montażowe (75 szt.)	79,00
AIP 602	6909-780-5401	iProtect - osłona przeciwsłoneczna	749,00
ALM 030	6909-007-1022	Nóż 30 cm wraz z mocowaniem do Seria 6	169,00
ARB 151	0000-400-8633	Rolka przewodu ograniczającego (150 m), Ø 3,4 mm	379,00
ARB 501	0000-400-8626	Rolka przewodu ograniczającego (500 m), Ø 3,4 mm	999,00
ARB 300	0000-400-8615	Rolka przewodu ograniczającego (300 m), Ø 5,5 mm	1 549,00
ART 220	6909-700-0425	Koła z bieżnikiem do Serii 4	179,00
ART 240	6909-700-0412	Koła z bieżnikiem do Serii 6	189,00
AVS 100	6909-007-1052	Zestaw kół przednich do prac w trudnym terenie RMI 422.0	339,00
AVS 101	6909-710-0800	Zestaw obciąż. kół przednich do nowych wersji RMI 422	89,00
iKit S	6909-007-1023	ARB 151, 2 x AFN 075, zestaw złączek	439,00
iKit L	6909-007-1029	2 x 200 m przewodu Ø 3,4 mm, 5 x AFN 075, złączki	1 099,00



WYPOSAŻENIE DODATKOWE I OLEJ DO URZĄDZEŃ OGRODOWYCH

STIHL

Cennik obowiązuje od 08.11.2022



ROZDRABNIACZE

Model	Numer katalogowy	Zastosowanie	Rekomendowana cena detaliczna brutto (PLN)
AHB 050	6903-760-2546	Kosz na zrębki 50 l oprócz GHE 135 /140 L i GH 460 C	169,00
AZT 150	6903-007-1013	Zestaw do zrębkowania GHE 250 /260 (lej + Multi-Cut 150)	629,00



GLEBOGRYZARKI

AGS 100	6906-820-1305	Ostona przekładni (wszystkie MH)	209,00
AHK 701	6906-710-1132	Obsypnik (regulowany) do MH 5.., MH 685	459,00
AHK 702	6906-710-1137	Obsypnik (stały) do MH 5.., MH 685	389,00
AHK 800	6906-710-1142	Obsypnik (regulowany) do MH 600, MH 700	419,00
AMR 031	6906-710-0917	Zestaw kół stalowych: MH 5.., MH 685	529,00
AMR 060	6906-710-0922	Zestaw kół stalowych MH 600	749,00
AMR 070	6906-710-0924	Zestaw kół stalowych MH 700	1 179,00
ART 012	6906-740-1401	Koła transportowe do MH 600	479,00
AHT 600	6906-820-2200	Adapter transportowy do mocowania zespołu rob. MH 600.1	209,00
AZG 030	6906-820-0111	Obciążnik dodatkowy, 2 x 9 kg do MH 5.., MH 685	839,00
AHV 600	6906-710-0311	Rozszerzenie zespołu roboczego + listwy MH 4..	579,00



OLEJE DO SILNIKÓW 4-SUWOWYCH

SAE 30	0781-309-2001	Olej silnikowy STIHL - 0,5 l	23,00
SAE 30	0781-309-2002	Olej silnikowy STIHL - 0,6 l	25,50
SAE 30	0781-309-2003	Olej silnikowy STIHL - 1,4 l	55,00
SAE 30	0781-309-2004	Olej silnikowy STIHL - beczka 55 l	1 649,00
10W-30	0781-309-1000	Olej silnikowy STIHL - 0,6 l	27,00



TYP 3005: MS 151 - MS 251, HT, MSE, MSA

Rodzaj	Nr katalogowy	Szerokość	Podziałka	Długość	Liczba zębów	Liczba ogniw	Rekomendowana cena detaliczna brutto (PLN)
Rollomatic E	3005-008-3403	1,1	1/4"P	25cm / 10"	8	56	89,00
Rollomatic E	3005-008-3405	1,1	1/4"P	30cm / 12"	8	64	99,00
Rollomatic E	3005-008-3409	1,1	1/4"P	35cm / 14"	8	72	105,00
Carving	3005-000-3105	1,1	1/4"P	30cm / 12"	-	64	289,00
Carving	3005-000-3205	1,3	1/4"	30cm / 12"	-	64	329,00
Rollomatic E Mini	3005-000-3905	1,1	3/8"P	30cm / 12"	7	44	99,00
Rollomatic E Mini	3005-008-3909	1,1	3/8"P	35cm / 14"	7	50	105,00
Rollomatic E Mini	3005-008-3913	1,1	3/8"P	40cm / 16"	7	55	115,00
Light 04	3005-000-4405	1,1	3/8"P	30cm / 12"	9	44	NOWOŚĆ 109,00
Light 04	3005-000-4409	1,1	3/8"P	35cm / 14"	9	50	NOWOŚĆ 115,00
Rollomatic E Mini Light	3005-000-7605	1,1	3/8"P	30cm / 12"	7	44	119,00
Rollomatic E Mini Light	3005-000-7609	1,1	3/8"P	35cm / 14"	7	50	129,00
Rollomatic E	3005-000-4805	1,3	3/8"P	30cm / 12"	9	44	109,00
Light 04	3005-000-4809	1,3	3/8"P	35cm / 14"	9	50	119,00
Light 04	3005-000-4813	1,3	3/8"P	40cm / 16"	9	55	135,00
Light 04	3005-000-4817	1,3	3/8"P	45cm / 18"	9	61	149,00
Light P01	3005-000-7405	1,3	3/8"P	30cm / 12"	9	44	135,00
Rollomatic E Light	3005-000-7409	1,3	3/8"P	35cm / 14"	9	50	149,00
Rollomatic E Light	3005-000-7413	1,3	3/8"P	40cm / 16"	9	55	169,00
Light 04	3005-000-7009	1,3	0.325"	35cm / 14"	9	56	119,00
Rollomatic E	3005-000-7013	1,3	0.325"	40cm / 16"	9	62	135,00
Rollomatic E	3005-008-7017	1,3	0.325"	45cm / 18"	9	68	149,00
Rollomatic E	3005-000-4709	1,6	0.325"	35cm / 14"	11	56	135,00
Light 04	3005-000-4713	1,6	0.325"	40cm / 16"	11	62	149,00
Rollomatic E	3005-008-4717	1,6	0.325"	45cm / 18"	11	68	169,00




TYP 3003: MS 261 - MS 661

Rollomatic E	3003-000-6313	1,3	3/8"P	40cm / 16"	7	6	145,00
Light 04	3003-000-3309	1,3	0.325"	35cm / 14"	10	60	132,00
Light 04	3003-000-3313	1,3	0.325"	40cm / 16"	10	67	145,00
Light 04	3003-008-3317	1,3	0.325"	45cm / 18"	10	74	159,00
Light 04	3003-008-3321	1,3	0.325"	50cm / 20"	10	81	172,00
Rollomatic E	3003-000-5306	1,6	0.325"	32cm / 13"	11	56	135,00
Rollomatic E	3003-008-6811	1,6	0.325"	37cm / 15"	11	62	145,00
Rollomatic E	3003-008-6813	1,6	0.325"	40cm / 16"	11	67	155,00
Rollomatic E	3003-008-6817	1,6	0.325"	45cm / 18"	11	74	169,00
Rollomatic E	3003-008-6821	1,6	0.325"	50cm / 20"	11	81	185,00
Light 04	3003-000-7709	1,6	3/8"	35cm / 14"	10	54	139,00
Rollomatic E	3003-008-6111	1,6	3/8"	37cm / 15"	10	56	145,00
Light 04	3003-000-7713	1,6	3/8"	40cm / 16"	10	60	155,00
Light 04	3003-008-7717	1,6	3/8"	45cm / 18"	10	66	169,00
Light 04	3003-008-7721	1,6	3/8"	50cm / 20"	10	72	185,00
Light 06	3003-000-5211	1,6	3/8"	37cm / 15"	11	56	159,00
Light 06	3003-000-5213	1,6	3/8"	40cm / 16"	11	60	169,00
Light 06	3003-000-5217	1,6	3/8"	45cm / 18"	11	66	185,00
Rollomatic E	3003-000-5221	1,6	3/8"	50cm / 20"	11	72	199,00
Light 06	3003-000-5231	1,6	3/8"	63cm / 25"	11	84	219,00
Rollomatic ES	3003-000-9413	1,6	3/8"	40cm / 16"	11	60	215,00
Rollomatic ES	3003-000-9417	1,6	3/8"	45cm / 18"	11	66	229,00
Rollomatic ES	3003-000-9421	1,6	3/8"	50cm / 20"	11	72	259,00
Rollomatic ES RHD	3003-002-9421	1,6	3/8"	50cm / 20"	11	72	259,00
Rollomatic ES	3003-000-9431	1,6	3/8"	63cm / 25"	11	84	319,00
Rollomatic ES	3003-000-6038	1,6	3/8"	71cm / 28"	11	91	349,00
Rollomatic ES	3003-000-6041	1,6	3/8"	75cm / 30"	11	98	369,00
Rollomatic ES	3003-000-6053	1,6	3/8"	90cm / 36"	11	114	419,00


TYP 3003: MS 261 - MS 661

Rodzaj	Nr katalogowy	Szerokość	Podziałka	Długość	Liczba zębów	Liczba ogniw	Rekomendowana cena detaliczna brutto (PLN)
Rollomatic ES Light	3003-000-2021	1,6	3/8"	50cm / 20"	11	72	339,00
Rollomatic ES Light	3003-000-2031	1,6	3/8"	63cm / 25"	11	84	389,00
Rollomatic ES Light	3003-000-2038	1,6	3/8"	71cm / 28"	11	91	419,00
Rollomatic ES Light	3003-000-2053	1,6	3/8"	90cm / 36"	11	114	519,00


TYP 3002: MS 880 - MS 881

Rollomatic ES	3002-000-9753	1,6	0.404"	90cm / 36"	12	108	459,00
Rollomatic ES	3002-000-9757	1,6	0.404"	105cm / 41"	12	123	559,00
Rollomatic ES	3002-000-9576	1,6	0.404"	150cm / 59 "	12	173	1 549,00
Duromatic E	3002-000-8052	1,6	-	90cm / 36"	-	114/104	529,00
Duromatic E	3002-000-8064	1,6	-	120cm / 47"	-	152/138	1 319,00


TYP 3006: GS 461

Strong G - beton	3006-000-1513	1,6	3/8"	40cm / 16"	14	64	399,00
Strong G - żeliwo	3006-000-1417	1,6	3/8"	45cm / 18"	14	70	419,00


TYP 3007: GTA 26

Light	3007-003-0101	1,1	1/4"P	10cm / 4"	-	28	49,00
-------	---------------	-----	-------	-----------	---	----	-------

Informacje o prawidłowym dopasowaniu zestawu tnącego zawarte są w instrukcji użytkownika urządzenia.



PIŁY ŁAŃCUCHOWE

STIHL

Cennik obowiązuje od 01.09.2023

PIŁY ŁAŃCUCHOWE					
TYP	Nr katalogowy	Podziałka	Szerokość ogniwa	Informacje dodatkowe	Rekomendowana cena detaliczna brutto (PLN)
71PM3	3670-000-0028	1/4"P	1,1	Prowadnica 10 cm GTA 26	39,00
71PM3	3670-000-0056	1/4"P	1,1	Prowadnica 25 cm MS 151 TC-E	57,00
71PM3	3670-000-0064	1/4"P	1,1	Prowadnica 30 cm HT/MSA 160	64,00
71PM3	3670-000-0065	1/4"P	1,1	Prowadnica 30 cm MSA 161 T	65,00
71PM3	3670-000-1200	1/4"P	1,1	Rolka 50'	1 069,00
71PM3	3670-000-2400	1/4"P	1,1	Rolka 100'	2 049,00
13RMS	3661-000-0064	1/4"	1,3	Prowadnica 30 cm	99,00
13RMS	3661-000-1200	1/4"	1,3	Rolka 50'	1 629,00
61PM3	3610-000-0050	3/8"P	1,1	Prowadnica 35 cm	53,00
61PM3	3610-000-0820	3/8"P	1,1	Rolka 50'	769,00
61PM3	3610-000-1640	3/8"P	1,1	Rolka 100'	1 499,00
61PS3 Pro	3699-000-0050	3/8"P	1,1	Prowadnica 35 cm	nowość 53,00
61PS3 Pro	3699-000-1640	3/8"P	1,1	Rolka 100'	nowość 1 499,00
63PM3	3636-000-0044	3/8"P	1,3	Prowadnica 30 cm	50,00
63PM3	3636-000-0050	3/8"P	1,3	Prowadnica 35 cm	54,00
63PM3	3636-000-0051	3/8"P	1,3	Prowadnica 35 cm MSE	55,00
63PM3	3636-000-0052	3/8"P	1,3	Prowadnica 35 cm*	56,00
63PM3	3636-000-0055	3/8"P	1,3	Prowadnica 40 cm	59,00
63PM3	3636-000-0056	3/8"P	1,3	Prowadnica 40 cm*	60,00
63PM3	3636-000-0057	3/8"P	1,3	Prowadnica 40 cm*	62,00
63PM3	3636-000-1640	3/8"P	1,3	Rolka 100'	1 539,00
63PS	3617-000-0050	3/8"P	1,3	Prowadnica 35 cm	54,00
63PS	3617-000-1640	3/8"P	1,3	Rolka 100'	1 539,00
63PMX	3614-000-0820	3/8"P	1,3	Rolka 50'	799,00
63PD3	3612-000-0050	3/8"P	1,3	Prowadnica 35 cm	169,00
63PD3	3612-000-0820	3/8"P	1,3	Rolka 50'	2 449,00
63PD3	3612-000-1640	3/8"P	1,3	Rolka 100'	4 699,00
23RM Pro	3693-000-0920	0.325"	1,3	Rolka 50'	929,00
23RM Pro	3693-000-1840	0.325"	1,3	Rolka 100'	1 799,00
23RS Pro	3690-000-0056	0.325"	1,3	Prowadnica 35 cm MS 231	65,00
23RS Pro	3690-000-0064	0.325"	1,3	Prowadnica 38 cm*	73,00
23RS Pro	3690-000-0067	0.325"	1,3	Prowadnica 40 cm MS 261	76,00
23RS Pro	3690-000-0920	0.325"	1,3	Rolka 50'	929,00
23RS Pro	3690-000-1840	0.325"	1,3	Rolka 100'	1 799,00
23RD3 Pro	3696-000-0067	0.325"	1,3	Prowadnica 40 cm	209,00
23RD3 Pro	3696-000-0920	0.325"	1,3	Rolka 50'	2 549,00
25RM	3685-000-1840	0.325"	1,5	Rolka 100'	1 839,00
25RS	3638-000-0064	0.325"	1,5	Prowadnica 38 cm*	75,00
25RS	3638-000-0920	0.325"	1,5	Rolka 50'	949,00
25RS	3638-000-1840	0.325"	1,5	Rolka 100'	1 839,00
25RD3	3666-000-0920	0.325"	1,5	Rolka 50'	2 629,00
26RM	3686-000-0920	0.325"	1,6	Rolka 50'	949,00
26RM	3686-000-1840	0.325"	1,6	Rolka 100'	1 839,00
26RS	3639-000-0056	0.325"	1,6	Prowadnica 32 cm / 35 cm	66,00
26RS	3639-000-0062	0.325"	1,6	Prowadnica 37 cm	72,00
26RS	3639-000-1840	0.325"	1,6	Rolka 100'	1 839,00
26RD3	3667-000-0062	0.325"	1,6	Prowadnica 37 cm	199,00
26RD3	3667-000-0920	0.325"	1,6	Rolka 50'	2 629,00
33RS	3623-000-1640	3/8"	1,3	Rolka 100'	nowość 1 849,00
35RM	3651-000-0820	3/8"	1,5	Rolka 50'	979,00
35RM	3651-000-1640	3/8"	1,5	Rolka 100'	1 899,00
35RS	3622-000-0820	3/8"	1,5	Rolka 50'	979,00
35RS	3622-000-1640	3/8"	1,5	Rolka 100'	1 899,00
35RD3	3682-000-0820	3/8"	1,5	Rolka 50'	2 799,00
36RM	3652-000-0060	3/8"	1,6	Prowadnica 40 cm MS 291	79,00
36RM	3652-000-1640	3/8"	1,6	Rolka 100'	1 899,00



PIŁY ŁAŃCUCHOWE

STIHL

Cennik obowiązuje od 01.09.2023



PIŁY ŁAŃCUCHOWE

TYP	Nr katalogowy	Podziałka	Szerokość ogniwa	Informacje dodatkowe	Rekomendowana cena detaliczna brutto (PLN)
36RS	3621-000-0056	3/8"	1,6	Prowadnica 37 cm	75,00
36RS	3621-000-0060	3/8"	1,6	Prowadnica 40 cm	79,00
36RS	3621-000-0072	3/8"	1,6	Prowadnica 50 cm	94,00
36RS	3621-000-0084	3/8"	1,6	Prowadnica 63 cm	109,00
36RS	3621-000-0091	3/8"	1,6	Prowadnica 71 cm	118,00
36RS	3621-000-1640	3/8"	1,6	Rolka 100'	1 899,00
36RS3	3626-000-0060	3/8"	1,6	Prowadnica 40 cm	82,00
36RH	3132-000-0060	3/8"	1,6	Prowadnica 40 cm	NOWOŚĆ 89,00
36RH	3132-007-4700	3/8"	1,6	Prowadnica 40 cm - zestaw 4w1	NOWOŚĆ 209,00
36RH	3132-000-0072	3/8"	1,6	Prowadnica 50 cm	NOWOŚĆ 104,00
36RH	3132-007-4702	3/8"	1,6	Prowadnica 50 cm - zestaw 4w1	NOWOŚĆ 239,00
36RH	3132-000-0084	3/8"	1,6	Prowadnica 63 cm	NOWOŚĆ 119,00
36RH	3132-007-4703	3/8"	1,6	Prowadnica 63 cm - zestaw 4w1	NOWOŚĆ 269,00
36RH	3132-000-0820	3/8"	1,6	Rolka 50'	NOWOŚĆ 1 089,00
36RH	3132-000-1640	3/8"	1,6	Rolka 100'	NOWOŚĆ 2 099,00
36RMX	3653-000-0820	3/8"	1,6	Rolka 50'	979,00
36RD3	3683-000-0820	3/8"	1,6	Rolka 50'	2 799,00
36GBE	3214-000-0064	3/8"	1,6	Prowadnica 40 cm GS 461	1 349,00
36GBM	3213-000-0064	3/8"	1,6	Prowadnica 40 cm GS 461	2 129,00
36GGM	3212-000-0070	3/8"	1,6	Prowadnica 45 cm GS 461	2 339,00
36RDR	3944-000-0072	3/8"	1,6	Prowadnica 50 cm MS 462 C-M R	1 199,00
46RM	3668-000-0740	0.404"	1,6	Rolka 50'	1 099,00
46RS	3946-000-0104	0.404"	1,6	Prowadnica 90 cm MS 881	179,00
46RS	3946-000-0740	0.404"	1,6	Rolka 50'	1 099,00
46RMX	3838-000-0740	0.404"	1,6	Rolka 50'	1 099,00
40RMH	3996-000-1480	0.404"	2,0	Rolka 100'	2 299,00
40RMHS	3620-000-0740	0.404"	2,0	Rolka 50'	1 449,00



KARTONY DO PIŁ ŁAŃCUCHOWYCH

Micro	0000-900-2120	-	-	Minimum 25 szt.	1,40
Super	0000-900-2153	-	-	Minimum 25 szt.	1,40
Duro	0000-900-2118	-	-	Minimum 25 szt.	1,40
Hexa	0000-900-2199	-	-	Minimum 25 szt.	NOWOŚĆ 1,40



ZŁĄCZKI DO PIŁ ŁAŃCUCHOWYCH

PM3	3669-660-6000	1/4"P	1,1	Zestaw 11 szt.	12,00
RMS	3660-660-6000	1/4"	1,3	Zestaw 11 szt.	12,00
PM3/PS3 Pro	3610-660-6000	3/8"P	1,1	Zestaw 9 szt.	9,00
PM3/PS/PD3	3997-660-6020	3/8"P	1,3	Zestaw 9 szt.	9,00
RM/RS/RD3	3824-660-6020	3/8"	1,3-1,6	Zestaw 9 szt.	9,00
RH	3132-660-6000	3/8"	1,6	Zestaw 9 szt.	NOWOŚĆ 9,00
RM/RS/RD3	3686-660-6000	0.325"	1,3-1,6	Zestaw 8 szt.	8,50
RM Pro/RS Pro	3690-660-6000	0.325"	1,3	Zestaw 8 szt.	8,50
RM/RS	3812-660-6020	0.404"	1,6	Zestaw 8 szt.	9,50
RMH	3996-660-6020	0.404"	2,0	Zestaw 12 szt.	17,00
RMHS	3620-660-6000	0.404"	2,0	Zestaw 12 szt.	17,00



ŻYŁKI

STIHL

Cennik obowiązuje od 08.11.2022



ŻYŁKI OKRĄGŁE

Kolor	Nr katalogowy	Średnica [mm]	Długość [m]	Szt./karton	Rekomendowana cena detaliczna brutto (PLN)
●	0000-930-2284	1,4	16	10	17,00
●	0000-930-2415	1,6	19	24	18,00
●	0000-930-2335	2,0	14	24	18,00
●	0000-930-2337	2,0	119	10	65,00
●	0000-930-2338	2,4	14	24	22,00
●	0000-930-2340	2,4	83	10	65,00
●	0000-930-2246	2,4	253	9	143,00
●	0000-930-2341	2,7	9	24	19,00
●	0000-930-2343	2,7	65	10	65,00
●	0000-930-2227	2,7	208	9	143,00
●	0000-930-2344	3,0	53	10	65,00
●	0000-930-2542	3,0	162	9	143,00
●	0000-930-2543	3,0	271	8	217,00
●	0000-930-2287	3,3	137	9	143,00
●	0000-930-2290	3,3	228	8	217,00



ŻYŁKI KWADRATOWE

■	0000-930-2640	2,4	41	10	41,00
■	0000-930-2641	2,4	83	10	65,00
■	0000-930-2612	2,4	253	9	143,00
■	0000-930-2613	2,4	420	8	221,00
■	0000-930-2642	2,7	32	10	41,00
■	0000-930-2643	2,7	65	10	65,00
■	0000-930-2616	2,7	208	9	143,00
■	0000-930-2617	2,7	347	8	217,00
■	0000-930-2644	3,0	53	10	65,00
■	0000-930-2619	3,0	162	9	143,00
■	0000-930-2620	3,0	271	8	217,00
■	0000-930-2622	3,3	137	9	143,00
■	0000-930-2623	3,3	228	8	217,00



ŻYŁKI DUROCUT

✱	0000-930-3503	2,0	48x0,195	1	33,00
✱	0000-930-3504	3,0	48x0,185	1	44,00
✱	0000-930-3505	4,0	48x0,215	1	58,00



ŻYŁKI HIGH-TECH CF3 PRO

■	0000-930-4318	2,0	45	10	62,00
■	0000-930-4300	2,4	35	10	62,00
■	0000-930-4303	2,4	70	10	104,00
■	0000-930-4301	2,7	26	10	62,00
■	0000-930-4304	2,7	53	10	104,00
■	0000-930-4302	3,0	21	10	62,00
■	0000-930-4305	3,0	43	10	104,00
■	0000-930-4311	3,3	34	10	94,00

**DO SILNIKÓW 2-MIX I 4-MIX**

Model	Numer katalogowy	Informacja dodatkowe	Pojemność	Rekomendowana cena detaliczna brutto (PLN)
HP 100 ml	0781-319-8401	-	0,1 l	10,00
HP 1 l	0781-319-8410	-	1 l	50,00
HP 1 l	0781-319-8411	pojemnik z dozownikiem	1 l	57,00
HP 5 l	0781-319-8433	-	5 l	225,00
HP 10 l	0781-319-8434	-	10 l	435,00
HP SUPER 100 ml	0781-319-8052	-	0,1 l	12,00
HP SUPER 1 l	0781-319-8053	-	1 l	65,00
HP SUPER 1 l	0781-319-8054	pojemnik z dozownikiem	1 l	73,00
HP SUPER 5 l	0781-319-8055	-	5 l	275,00
HP SUPER 10 l	0781-319-8056	-	10 l	499,00
HP ULTRA 100 ml	0781-319-8060	-	0,1 l	15,00
HP ULTRA 1 l	0781-319-8061	pojemnik z dozownikiem	1 l	100,00
HP ULTRA 5 l	0781-319-8063	-	5 l	440,00

**DO SILNIKÓW 4-SUWOWYCH**

SAE 30 0,5 l	0781-309-2001	-	0,5 l	23,00
SAE 30 0,6 l	0781-309-2002	-	0,6 l	25,50
SAE 30 1,4 l	0781-309-2003	-	1,4 l	55,00
SAE 30 55 l	0781-309-2004	beczka	55 l	1 649,00
10W-30 0,6 l	0781-309-1000	-	0,6 l	27,00

**DO SMAROWANIA**

FORESTPLUS 1 l	0781-516-6001	olej mineralny	1 l	23,00
FORESTPLUS 5 l	0781-516-6002	olej mineralny	5 l	96,00
FORESTPLUS 20 l	0781-516-6006	olej mineralny	20 l	360,00
FORESTPLUS 200 l	0781-516-6003	olej mineralny / beczka	200 l	3 099,00
SYNTHPLUS 1 l	0781-516-2000	olej półsyntetyczny	1 l	32,00
SYNTHPLUS 5 l	0781-516-2002	olej półsyntetyczny	5 l	120,00
BIOPLUS 1 l	0781-516-3001	olej biodegradowalny	1 l	37,00
BIOPLUS 5 l	0781-516-3004	olej biodegradowalny	5 l	140,00
MULTIOIL BIO 50 ml	0782-516-8500	np. do GTA 26	50 ml	17,50
MULTIOIL BIO 150 ml	0782-516-8504	np. do GTA 26	150 ml	31,50
SUPERLUB FS 40 g	0781-120-1022	smar przekładniowy do FS	40 g	14,50
SUPERLUB FS 80 g	0781-120-1117	smar przekładniowy do FS	80 g	21,50
SUPERLUB FS 225 g	0781-120-1118	smar przekładniowy do FS	225 g	50,50
MULTILUB 40g	0781-120-1021	smar przekładniowy do HS + HL, HLA, HLE	40 g	15,00
MULTILUB 80g	0781-120-1109	smar przekładniowy do HS + HL, HLA, HLE	80 g	22,00
MULTILUB 225g	0781-120-1110	smar przekładniowy do HS + HL, HLA, HLE	225 g	53,00
SMAROWNICA	1108-890-2500	do precyzyjnego smarowania	-	24,90



OPRYSKIWACZE RĘCZNE

Nazwa	Nr katalogowy	Pojemność	Rekomendowana cena detaliczna brutto (PLN)
SG 11	4255-019-4910	1,5 l	69,00
SG 11 PLUS	4255-019-4912	1,5 l	119,00
SG 21	4255-019-4921	3 l	169,00
SG 31	4255-019-4930	5 l	209,00
SG 51	4255-019-4950	12 l	449,00
SG 71	4255-019-4970	18 l	519,00



KOMBINARZĘDZIA

Nazwa	Nr katalogowy	Opis	Rekomendowana cena detaliczna brutto (PLN)
FS-KM (AC 25-2)	4180-200-0632	kosa żyłkowa	729,00
BF-KM	4601-740-5000	glebogryzarka	1 229,00
FH-KM 145°	4243-740-5006	nożyce do zarośli	1 699,00
KW-KM	4601-740-4904	walec do zamiatania	2 499,00
FCB-KM	4180-740-5002	krawędziarka	749,00
KB-KM	4601-740-4905	szczotka	1 599,00
HL-KM 0°	4243-740-5000	nożyce do żywopłotów	1 099,00
HL-KM 145°	4243-740-5003	nożyce do żywopłotów 145°	1 899,00
HT-KM	4182-200-0212	podkrzesywarka	1 099,00
BG-KM	4606-740-5000	dmuchawa	739,00
RG-KM	4180-740-5006	nożyce obrotowe	1 499,00



TARCZE I ŚCIERNICE TNĄCE DO PRZECINAREK

Nazwa	Nr katalogowy	Typ	Rekomendowana cena detaliczna brutto (PLN)
Ściernica K-ME Ø 230mm/9"	0835-012-7000	korund A24R-BF 80 m/s	29,00
Ściernica K-ME Ø 300mm/12"	0835-010-7000	korund A24R-BF 80 m/s	37,00
Ściernica K-ME Ø 350mm/14"	0835-010-7001	korund A24R-BF 100 m/s	52,00
Ściernica K-ME Ø 400mm/16"	0835-010-7006	korund A24R-BF 100 m/s	74,00
Ściernica K-BA Ø 300mm/12"	0835-020-7000	karborund C24R-BF 80 m/s	37,00
Ściernica K-BA Ø 350mm/14"	0835-020-7001	karborund C24R-BF 100 m/s	52,00
Ściernica K-BA Ø 400mm/16"	0835-020-7002	karborund C24R-BF 100 m/s	99,00
Ściernica K-DG Ø 300mm/12"	0835-030-7000	korund/karborund AC30S-BF 80 m/s	37,00
Ściernica K-DG Ø 350mm/14"	0835-030-7001	korund/karborund AC30S-BF 100 m/s	52,00
Ściernica K-DG Ø 400mm/16"	0835-030-7002	korund/karborund AC30S-BF 100 m/s	99,00
Tarcza tnąca D-B10 Ø 230mm/9"	0835-090-7050	segment diamentowy 9 mm 80 m/s	229,00
Tarcza tnąca D-B10 Ø 300mm/12"	0835-090-7051	segment diamentowy 10 mm 100 m/s	289,00
Tarcza tnąca D-B10 Ø 350mm/14"	0835-090-7052	segment diamentowy 10 mm 100 m/s	315,00
Tarcza tnąca D-B10 Ø 400mm/16"	0835-090-7053	segment diamentowy 10 mm 100 m/s	609,00
Tarcza tnąca D-B20 Ø 350mm/14"	0835-090-7054	segment diamentowy 10 mm 100 m/s	599,00
Tarcza tnąca D-B20 Ø 400mm/16"	0835-090-7055	segment diamentowy 10 mm 100 m/s	799,00
Tarcza tnąca D-B60 Ø 400mm/16"	0835-090-7048	segment diamentowy 10 mm 100 m/s	WYPRZEDAŻ 999,00
Tarcza tnąca D-A40 Ø 300mm/12"	0835-080-7023	segment diamentowy 10 mm 100 m/s	WYPRZEDAŻ 399,00
Tarcza tnąca D-A80 Ø 400mm/16"	0835-080-7028	segment diamentowy 10 mm 100 m/s	WYPRZEDAŻ 899,00
Tarcza tnąca D-BA10 Ø 300mm/12"	0835-094-7006	segment diamentowy 10 mm 100 m/s	509,00
Tarcza tnąca D-BA10 Ø 350mm/14"	0835-094-7007	segment diamentowy 10 mm 100 m/s	669,00
Tarcza tnąca D-BA10 Ø 400mm/16"	0835-094-7008	segment diamentowy 10 mm 100 m/s	909,00
Tarcza tnąca D-BA90 Ø 350mm/14"	0835-094-7013	segment diamentowy 10 mm 100 m/s	909,00
Tarcza tnąca D-BA90 Ø 400mm/16"	0835-094-7014	segment diamentowy 10 mm 100 m/s	1 129,00
Tarcza tnąca D-SB90 Ø 300mm/12"	0835-096-7004	segment diamentowy 12 mm 100 m/s	979,00
Tarcza tnąca D-SB90 Ø 350mm/14"	0835-096-7005	segment diamentowy 12 mm 100 m/s	1 129,00
Tarcza tnąca D-SB90 Ø 400mm/16"	0835-096-7006	segment diamentowy 12 mm 100 m/s	1 339,00
Tarcza tnąca D-X100 Ø 230mm/9"	0835-092-7000	segment diamentowy 14 mm 100 m/s	WYPRZEDAŻ 799,00
Tarcza tnąca D-G80 Ø 350mm/14"	0835-070-7000	segment diamentowy 100 m/s	1 399,00



AKCESORIA

STIHL

Cennik obowiązuje od 01.09.2023



METALOWE NARZĘDZIA TNĄCE DO KOS

Nazwa	Nr katalogowy	Typ	Rekomendowana cena detaliczna brutto (PLN)
Tarcza do cięcia trawy 230-2	4001-713-3805	GRASSCUT	49,00
Tarcza do cięcia trawy 260-2	4001-713-3812	GRASSCUT	79,00
Tarcza do cięcia trawy 230-4	4001-713-3801	GRASSCUT	69,00
Tarcza do cięcia trawy 230-4	4000-713-3801	GRASSCUT	69,00
Tarcza do cięcia trawy 230-8	4001-713-3803	GRASSCUT	69,00
Tarcza do cięcia trawy 255-8	4000-713-3802	GRASSCUT	69,00
Tarcza do cięcia trawy 250-32	4001-713-3813	GRASSCUT	115,00
Tarcza do cięcia trawy 250-32	4000-713-3812	GRASSCUT	115,00
Tarcza do cięcia trawy 250-40 Specjal	4001-713-3806	GRASSCUT	219,00
Tarcza do cięcia trawy 250-40 Specjal	4000-713-3806	GRASSCUT	219,00
Nóż 200x2,4 mm	4133-713-4101	FCB-KM	19,00
Nóż 200x3,8 mm	4133-713-4102	FCB-KM	25,00
Zestaw konserwacyjny RG / RG-KM	4180-007-4100	RG-KM	319,00
Piła tarczowa 200-80, ząb spiczasty	4112-713-4201	WOODCUT	115,00
Piła tarczowa 200-44, ząb spiczasty	4000-713-4200	WOODCUT	115,00
Piła tarczowa 225-48, ząb spiczasty	4000-713-4205	WOODCUT	135,00
Piła tarczowa 200-22, ząb strugowy	4112-713-4203	WOODCUT	115,00
Piła tarczowa 200-22, ząb strugowy	4119-713-4200	WOODCUT	115,00
Piła tarczowa 225-24, ząb strugowy	4110-713-4204	WOODCUT	139,00
Piła tarczowa 200-22 HP, ząb strugowy	4001-713-4203	WOODCUT	129,00
Piła tarczowa 200-22 HP, ząb strugowy	4000-713-4203	WOODCUT	129,00
Piła tarczowa 225-22 HP, ząb strugowy	4000-713-4202	WOODCUT	159,00
Piła tarczowa 250-26, ząb strugowy	4000-713-4204	WOODCUT	159,00
Piła tarczowa 225-36, twardej metal	4000-713-4211	WOODCUT	199,00
Nóż do wycinania zarośli 250-3	4112-713-4100	BRUSHCUT	94,00
Nóż do wycinania zarośli 300-3	4119-713-4100	BRUSHCUT	125,00
Nóż do wycinania zarośli 305-2 Specjal	4000-713-4103	BRUSHCUT	149,00
Nóż do wycinania zarośli 350-3	4110-713-4100	BRUSHCUT	159,00
Nóż do wycinania zarośli 350-3	4000-713-4100	BRUSHCUT	189,00
Nóż rozdrabniający 270-2	4000-713-3903	SHREDCUT	135,00
Nóż rozdrabniający 320-2	4000-713-3902	SHREDCUT	149,00



GŁOWICE TNĄCE DO KOS

Nazwa	Nr katalogowy	Śr. żyłki	Rekomendowana cena detaliczna brutto (PLN)
Głowica kosząca TrimCut C 32-2	4002-710-2198	2,4 / 2,7 / 3,0	69,00
Głowica kosząca TrimCut C 42-2	4003-710-2122	2,4 / 2,7 / 3,0	99,00
Głowica kosząca TrimCut C 52-2	4005-710-2117	2,4 / 2,7 / 3,0 / 3,3	129,00
Głowica kosząca AutoCut 2-2	4008-710-2103	1,6	65,00
Głowica kosząca AutoCut 2-2	4008-710-2100	2,0	65,00
Głowica kosząca AutoCut C 3-2	4009-710-2100	1,6	65,00
Głowica kosząca AutoCut C 4-2	4006-710-2121	2,0	69,00
Głowica kosząca AutoCut C 6-2	4006-710-2126	2,0 / 2,4	69,00
Głowica kosząca AutoCut 11-2	4004-710-2105	2,0 / 2,4	82,00
Głowica kosząca AutoCut 27-2	4002-820-2302	2,4 / 2,7	nowość 86,00
Głowica kosząca AutoCut C 26-2	4002-710-2169	2,4 / 2,7	95,00
Głowica kosząca AutoCut 36-2	4002-710-2170	2,4 / 2,7 / 3,0 / 3,3	115,00
Głowica kosząca AutoCut 46-2	4003-710-2115	2,4 / 2,7 / 3,0 / 3,3	129,00
Głowica kosząca AutoCut 56-2	4005-710-2107	2,4 / 2,7 / 3,0 / 3,3	159,00
Głowica kosząca SuperCut 20-2	4002-710-2162	2,4	149,00
Głowica kosząca SuperCut 40-2	4003-710-2140	2,4	229,00
Głowica kosząca PolyCut 2-2	4008-710-2102	1,4 / 1,6	56,00
Głowica kosząca PolyCut 3-2	4009-710-2104	1,4 / 1,6	65,00
Głowica kosząca PolyCut 6-2	4006-710-2137	2,0 / 2,4	85,00
Głowica kosząca PolyCut 28-2	4002-820-2300	2,4 / 2,7	119,00
Głowica kosząca PolyCut 48-2	4003-710-2126	2,4 / 2,7	169,00



AKCESORIA

STIHL

Cennik obowiązuje od 01.09.2023



GŁOWICE TNĄCE DO KOS

Nazwa	Nr katalogowy	Śr. żyłki	Rekomendowana cena detaliczna brutto (PLN)
Głowica kosząca DuroCut 5-2	4006-710-2131	1,6 / 2,0 / 2,4 / L	109,00
Głowica kosząca DuroCut 20-2	4002-710-2182	2,0 / 2,4 / 2,7 / L / XL	149,00
Głowica kosząca DuroCut 40-4	4005-710-2114	2,7 / 3,0 / 3,3 / XL / XXL	189,00
Zestaw noży PolyCut 2-2 (8 szt.)	4008-007-1000	noże	10,00
Zestaw noży PolyCut 6-2 / 28-2 / 48-2 (12 szt.)	4002-007-1000	noże	22,00
Szpula zamienna z żyłką	6421-710-4300	FSE 31	35,00
Szpula zamienna z żyłką	6235-710-4305	FSE 41	35,00
Szpula zamienna z żyłką	4008-710-4300	AutoCut 2-2 1,6 mm	39,00
Szpula zamienna z żyłką	4008-710-4301	AutoCut 2-2 2,0 mm	39,00
Szpula zamienna z żyłką	4009-710-4304	AutoCut C 3-2 1,6 mm	39,00
Szpula zamienna z żyłką	4009-710-4305	AutoCut C 3-2 2,0 mm	39,00
Szpula zamienna wzmocniona z żyłką	4002-710-4321	AutoCut 25-2/27-2	nowość 55,00
Szpula zamienna wzmocniona z żyłką	4003-710-4310	AutoCut 36-2/46-2/56-2	nowość 79,00



PASY I SZELKI DO KOS

Nazwa	Nr katalogowy	Typ	Rekomendowana cena detaliczna brutto (PLN)
Pas nośny	4130-710-9000	pas	22,00
Pas nośny	4119-710-9012	pas	39,00
Zestaw pasa nośnego	4852-007-1000	pas	69,00
Szelki standardowe	0000-710-8800	szelki	115,00
Szelki standardowe	4119-710-9001	szelki	175,00
Szelki uniwersalne ADVANCE	4147-710-9002	szelki	219,00
Szelki uniwersalne ADVANCE XXL	4147-710-9004	szelki	249,00
Szelki uniwersalne ADVANCE PLUS	4147-710-9014	szelki	269,00
Szelki uniwersalne ADVANCE PLUS odblaskow	0000-710-9000	szelki	339,00
Szelki do prac leśnych ADVANCE	4147-710-9003	szelki	219,00
Szelki do prac leśnych ADVANCE XXL	4147-710-9009	szelki	249,00
Szelki do prac leśnych ADVANCE PLUS	4147-710-9015	szelki	275,00
Szelki do prac leśnych ADVANCE X-TREEm	0000-710-9001	szelki	599,00
Plecak na narzędzia	4147-881-5700	plecak	129,00



WWW.STIHL.PL